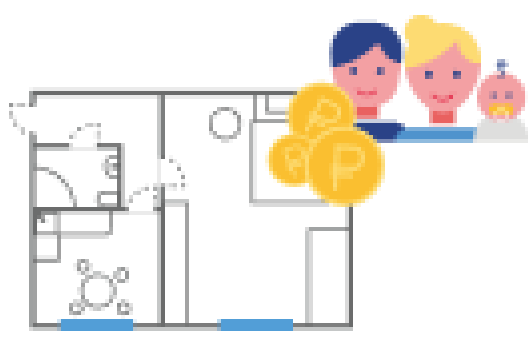


СОЦИАЛЬНЫЕ ВЫПЛАТЫ НА ОПЛАТУ ЖИЛЬЯ И КОММУНАЛЬНЫХ УСЛУГ В БРЯНСКОЙ ОБЛАСТИ за январь-сентябрь 2022 года

СОЦИАЛЬНЫЕ ВЫПЛАТЫ НА ОПЛАТУ ЖИЛИЩНО-КОММУНАЛЬНЫХ УСЛУГ НА СЕМЬЮ



Среднемесячный размер социальной поддержки на оплату жилищно-коммунальных услуг на семью

562 рублей



Среднемесячный размер субсидий на оплату жилищно-коммунальных услуг на семью

1 208 рублей



СРЕДНЕМЕСЯЧНЫЙ РАЗМЕР СОЦИАЛЬНОЙ ПОДДЕРЖКИ НА ОПЛАТУ ЖИЛИЩНО-КОММУНАЛЬНЫХ УСЛУГ НА СЕМЬЮ

по муниципальным образованиям Брянской области

23 районов значение индекса **меньше**, чем по Брянской области

7 районов значение индекса **больше**, чем по Брянской области



СРЕДНЕМЕСЯЧНЫЙ РАЗМЕР СУБСИДИЙ НА ОПЛАТУ ЖИЛИЩНО-КОММУНАЛЬНЫХ УСЛУГ НА СЕМЬЮ

по муниципальным образованиям Брянской области

25 районов значение индекса **меньше**, чем по Брянской области

4 районов значение индекса **больше**, чем по Брянской области



СУБСИДИИ НА ОПЛАТУ ЖИЛИЩНО-КОММУНАЛЬНЫХ УСЛУГ

33

Количество служб субсидий

22%

Установленная максимально допустимая доля расходов граждан на оплату ЖКУ в совокупном доходе семьи

13 426

Число семей, получавших субсидии на оплату ЖКУ

